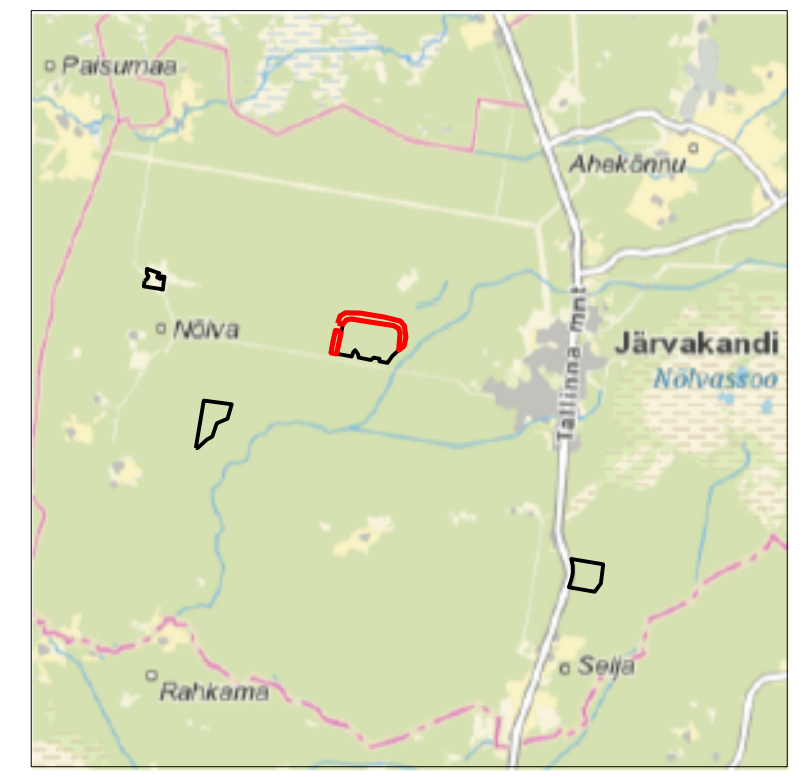


ASENDIPLAAN
M 1 : 100 000



Kaardileht nr 631 Rapla

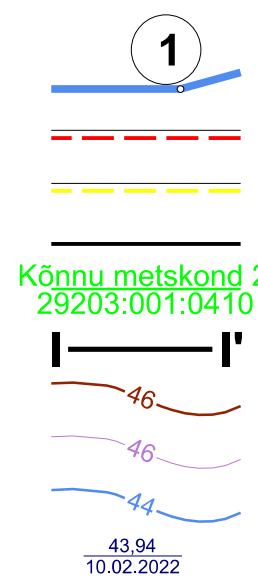
Plokkide 15 ja 16 aT
piiripunktide koordinaadid

Nr	X	Y
1	6 516 130,35	544 153,41
2	6 516 227,58	544 187,38
3	6 516 269,92	544 258,01
4	6 516 263,93	544 451,19
5	6 516 212,51	544 770,33
6	6 516 159,86	544 984,65
7	6 516 097,26	545 037,47
8	6 515 948,99	545 057,81
9	6 515 828,40	545 033,99
10	6 515 773,41	544 962,41
11	6 515 996,41	544 980,78
12	6 516 059,19	544 961,75
13	6 516 099,16	544 896,46
14	6 516 144,98	544 590,76
15	6 516 187,25	544 335,14
16	6 516 174,07	544 267,60
17	6 516 117,46	544 226,23
18	6 516 021,78	544 203,66
19	6 515 725,21	544 139,77
20	6 515 738,18	544 065,06
21	6 515 893,53	544 092,61
22	6 516 035,73	544 125,53

Pindala 12,46 ha

Märkused:

- Koordinaadid L-Est 97 süsteemis, kõrgused EH2000 süsteemis.
- Lähtekoordinaadid ja kõrgus: Trimble VRS Now baasjaamade võrk.
- Möödistas OÜ Inseneribüroo STEIGER 10.07.2025. a.
- Asendiplaan: Maa- ja Ruumiameti X-GIS kaardirakendus.
- Plaani koostamisel on kasutatud:
 - Maa- ja Ruumiameti väljastatud katastriüksuste piirandmeid (seisuga 02.09.2025);
 - Maa- ja Ruumiameti väljastatud kitsenduste andmeid (seisuga 24.07.2025);
 - Keskonnaagentuuri EELISe andmeid (seisuga 24.07.2025);
 - Maavarade registri maardlate, plokkide ja mäeeraldiste piirandmeid (seisuga 02.09.2025);
 - Rapla maakonna Selja IV uuringuruumi geoloogilise uuringu aruanne (varu seisuga 01.04.2022). (OÜ Inseneribüroo STEIGER, 2022, EGF 9582);
 - Rõutja kruusamaardla aktiivse tarbevaru plokki 9 ja 10 arvele võtmise seletuskiri (varu seisuga 01.09.2023). (OÜ Inseneribüroo STEIGER, 2023, EGF 9777).
- Kasutatud tarkvara: Bentley PowerCivil for Baltics V8i (litsents: 70000661800020).
- Uuringuruum paikneb tervikuna maaparandussüsteemil JÄRVAKANDIS (ÜP-49) (tunnus 5111310010300).
- Varuplokkide 9 ja 10 aT, 11 ja 12 aT ning 15 ja 16 aT vahepiir asub abs kõrgusel 44,8 m.
- Uuringupunktide koordinaadid ja abs kõrgused on toodud tekstilisas 2.



Ploki piir, piiripunkt ja piiripunkti number
(aT - aktiivne tarbevaru)

Mäeeraldiste piir

Mäeeraldiste teenindusmaa piir

Rõutja kruusamaardla piir (asendiplaanil)

Katastriüksuse nimi ja tunnus

Geoloogilise läbilõike joon

Maapinna samakõrgusjoon, m

Katendi lamami samakõrgusjoon, m

Kasuliku kihi lamami samakõrgusjoon, m

Veetaseme abs. kõrgus, möödistamise kuupäev

Ranna või kalda piiranguvöönd

Elektripaigaldiste kaitsevöönd

Vääriselupaik

III kategooria kaitsealused liigid

Š-16/23
44,44
42,54

K-1/25
44,10
42,30

Ep-14
45,21
44,58

0,3 TL (Kr 10,9; ST 31,1)

2023. a uuringu kaevandi nr
Suudme abs kõrgus, m
Lamami abs kõrgus, m

2025. a uuringu kaevandi nr
Suudme abs kõrgus, m
Lamami abs kõrgus, m

Ekstrapoleerimispunkti nr
Suudme abs kõrgus, m
Lamami abs kõrgus, m

Proovi ulatus (m), materjal (kruusa sisaldus %; savi- ja tolmu sisaldus, %);
TL - täiteliiv, EL - ehitusliiv

Katendi paksus, m
Kasuliku kihi paksus, m

Katendi paksus, m
Kasuliku kihi paksus, m

Objekti nimetus ja aadress Rõutja III liivakarjääri laiendus Rõutja kruusamaardla Kehtna vald, Rapla maakond	Joonise sisu Topograafiline ja varu arvutuse plaan	Graafiline lisa 1/2 Möötkava 1 : 2000
OÜ Inseneribüroo STEIGER Männiku tee 104/1, 11216 Tallinn Tel. 668 1011	Koostas Kaja Paat /Allkirjastatud digitaalselt/	Kuupäev 02.09.2025
	Kinnitas Helis Pormeister /Allkirjastatud digitaalselt/	Töö nr 25/5239